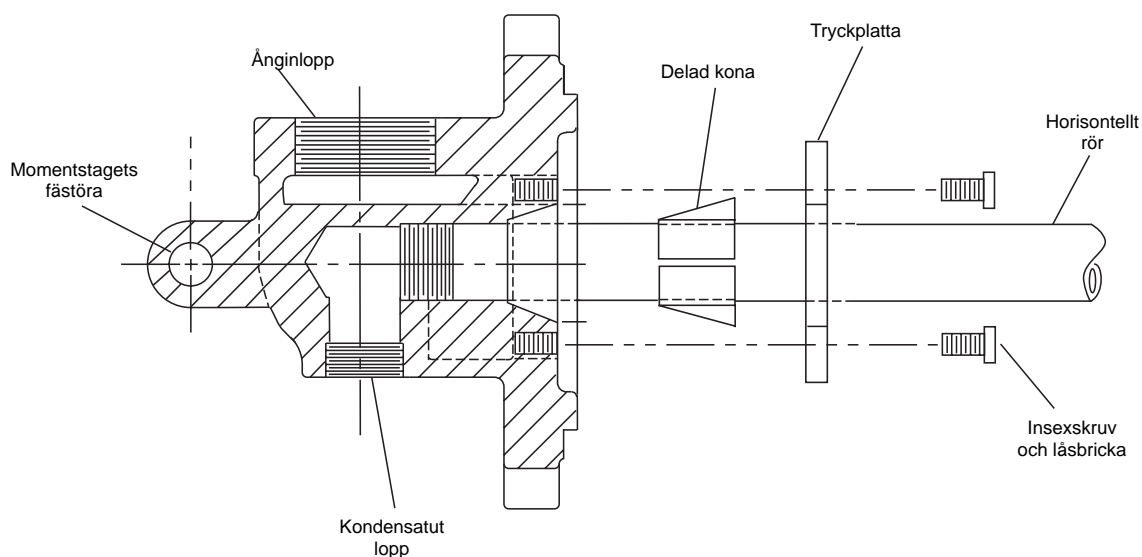


Monteringsanvisning för DASH-1



STEG 1

Lossa enheten och ta av den från kopplingen. För in det horisontella röret i torkcylindern. Montera tryckplattan på det horisontella röret.

STEG 2

Skjut det horisontella röret med tryckplattan på kopplingen. Fäst det horisontella röret i enheten.

STEG 3

Placera sifonen så att intaget pekar mot kl. 6.

STEG 4

Skjut in den delade konan på plats.

STEG 5

Dra fast tryckplattan mot den delade konan.

STEG 6

Sätt tillbaka enheten.

Kadant Johnsongarantin

Kadant Johnsons produkter tillverkas efter hög kvalitetsstandard. Du vill ha produktionsresultat: det är det, som vi tillhandahåller. Kadant Johnson lämnar ett års garanti, räknat från leveransdatum, på sina produkter mot material- och tillverkningsfel. Det förstås och accepteras uttryckligen att Kadant Johnsons ansvar begränsas till reparation eller ersättningsleverans av lika stort antal felfria produkter efter Kadant Johnsons eget val.

KADANT
JOHNSON

www.kadantjohnson.com