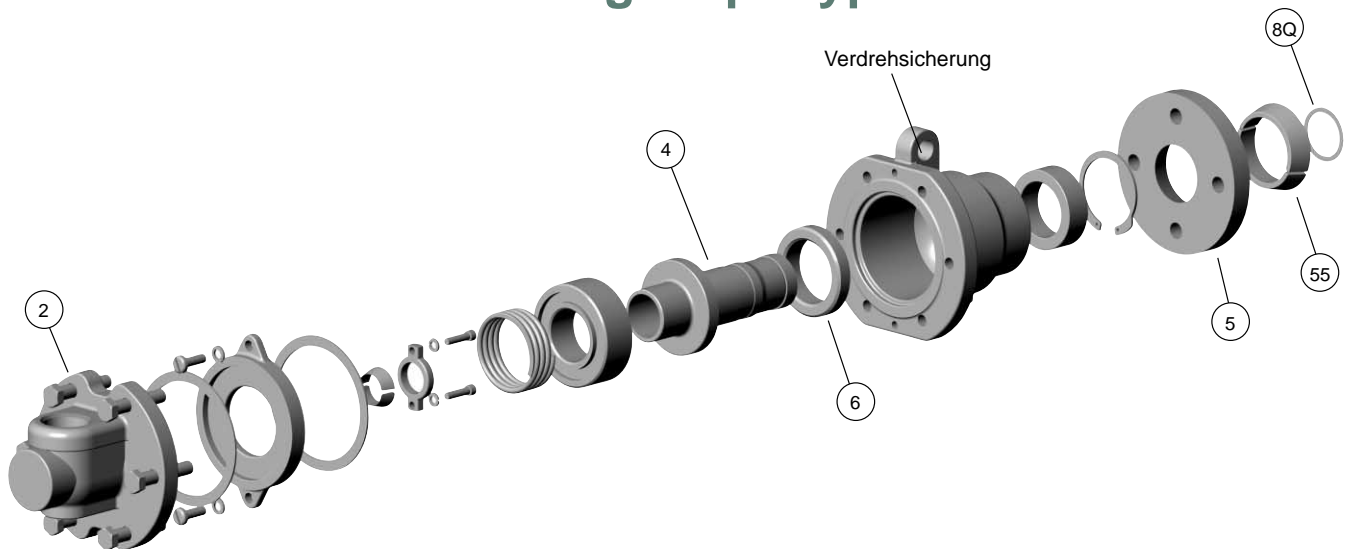


Einbauanleitung für Kadant Johnson Dichtungskopf Typ SX



Für stationäre Syphone oder Innenrohre und 1-Wege Durchflussanwendungen

Typ SXBPQ-1

1. SCHRITT

Sicherstellen, dass Fremdkörper, wie Kernsand, Schmutz, Schweißrückstände, Gewindespäne oder andere Metallpartikel aus Rohrleitungen, Walzen, Trocknern, Zylindern, etc. entfernt wurden, bevor der Dichtkopf installiert wird. Vorzeitiger Verschleiss des Kohlegraphit-Dichtringes und Beschädigungen der inneren Teile des Dichtkopfes, die unnötige Stillstandszeiten und Instandhaltungskosten verursachen, werden vermieden.

2. SCHRITT

Das Innenrohr in den Deckel (2) des Dichtkopfes einschrauben.

ACHTUNG: DER TEIL DES INNENROHRES, DER SICH IM DICHTKOPF BEFINDET, MUSS GERADE SEIN, UM ÜBERMÄßIGEM ROHRVERSCHLEISS UND ROHRBRUCH VORZUBEUGEN.

3. SCHRITT

Für Schnellanschlussverbindungen (Q-Nippel und Q-Flansch) eine neue Kupferdichtung (8Q) in die Aussparung des Zapfenflansches einlegen. Den Q-Flansch (5) über den Q-Nippel des Dichtkopfes schieben, sodass der grössere Kegeldurchmesser nach außen zeigt. Die beiden konischen Halbschalen (55) in die Nut des Q-Nippels (4) einsetzen und den Q-Flansch darüber schieben. Den Dichtkopf anheben und den Q-Nippel (4) in die Aussparung des Zapfenflansches schieben. Der Q-Flansch wird mit den Muttern auf den Stehbolzen handfest fixiert. Es ist darauf zu achten, dass der Q-Flansch (5) nicht satt auf dem Zapfenflansch aufliegen darf. Wenn dieser festgeschraubt ist, muss ein Spalt von ca. 3 - 5mm bleiben.

Wenn der Dichtkopf durch einen Gewindenippel (4) mit der Walze verbunden wird, diesen einfach in den Zapfenflansch einschrauben und mit Schritt 4 fortfahren

4. SCHRITT

Die Anschlüsse des Dichtkopfes mittels ausreichend bemessenen flexiblen Edelstahlschläuchen mit den Rohrleitungen verbinden. Die Länge des Schlauches/der Schläuche muss so bemessen sein, dass es nicht zu

Verwindungen oder Verspannungen kommen kann, die den Dichtkopf aus der Mittellinie des Zapfens bewegen können. Der Dichtkopf muss sich jedoch in axialer Richtung bewegen können, um den natürlichen Verschleiss des Dichtringes zu kompensieren (s. auch empfohlene Mindest-Schlauchlängen - Tabelle 2)

ACHTUNG: SCHLÄUCHE SOLLTEN UNMITTELBAR AN DEN DICHTKOPF ANGESCHLOSSEN WERDEN. ROHRE UND DEREN VERBINDUNGSELEMENTE IN DIESEM BEREICH SIND ZU VERMEIDEN, DA SONST DIE LEISTUNG DES DICHTKOPFES NEGATIV BEEINFLUSST WIRD. ROHRE UND DEREN VERBINDUNGSELEMENTE HINTER DEN SCHLÄUCHEN SIND IN AUSREICHENDER WEISE ABZUSTÜTZEN.

5. SCHRITT

Verdrehsicherungen in Form geeigneter Rohre durch die hierfür vorgesehenen Ösen anbringen (s. Tabelle 3). Es wird empfohlen, nicht mehr als 2 Dichtköpfe mit einer Verdrehsicherung zu verbinden. Die Verdrehsicherung sollte an einem Dichtkopf mit Spannstiften in Position gehalten werden und am zweiten lediglich durchgeführt sein. Diese Anordnung absorbiert das Drehmoment des Dichtkopfes und verhindert vorzeitigen Ausfall des Schlauches durch plötzliche Entspannung.

DIESE SERIE VON KADANT JOHNSON DICHTKÖPFEN DARF NIEMALS GEÖLT ODER GEFETTET WERDEN. DAS MEDIUM, - SATTDAMPF, KONDENSAT ODER ANDERE FLÜSSIGKEITEN - DAS DURCH DEN DICHTKOPF GELEITET WIRD, REICHT ALS SCHMIERUNG FÜR DEN KOHLEGRAPHITRING AUS.

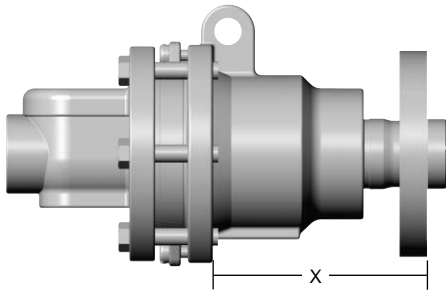
EIN TROCKENLAUF DES DICHTKOPFES IST ZU VERMEIDEN; DA ÜBERMÄßIGER KOHLERING-VERSCHLEISS DIE FOLGE WÄRE.

VORSICHT

Den Kohlegraphit-Dichtring regelmäßig auf Verschleiß überprüfen. Bei vollständiger Abnutzung des Kohlegraphit-Dichtringes (6) kann es in Folge passieren, dass der Nippel sich in das Dichtkopfgehäuse oder die Verschleißplatte ein- oder sogar hindurcharbeitet. Die hierdurch auftretende enorme Leckage kann u.U. eine gefährliche Situation hervorrufen. Außerdem ist der Austausch des kompletten Dichtkopfes erforderlich, anstatt lediglich des Dichtringes.

TABELLE 1

Dichtkopfgröße	Verschleiß (mm)
3/4"	6
1"	9,5
1-1/4"	9,5
1-1/2"	9,5
2"	9,5
2-1/2"	9,5
3"	11

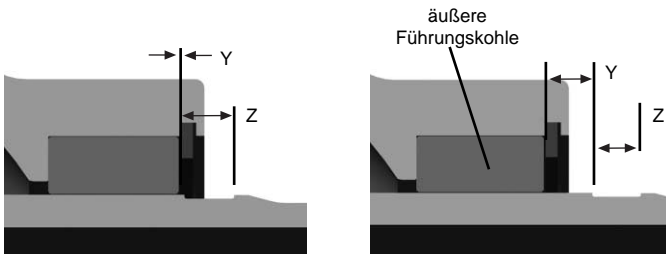


ANLEITUNG ZUR FESTSTELLUNG DES DICHTUNGSRING-VERSCHLEIßES

Das Maß X an dem neuen Dichtkopf feststellen. Tabelle 1 zeigt den entsprechenden maximal erlaubten Dichtungsring-Verschleiß für Ihren Dichtkopf-Typ. Addieren Sie diesen Wert zu dem ermittelten Wert X. Bei Erreichen diesen Wertes (Wert X + max. erlaubten Verschleiß) ist der Dichtungsring auszutauschen.

ALTERNATIV KANN DER DICHTUNGSRING-VERSCHLEIß WIE FOLGT ERMITTELT WERDEN:

Als Anhaltspunkt nehmen Sie die Rille am Ende des Nippels. Die Breite Z dieser Rille entspricht genau dem erlaubten Dichtungsringverschleiß. In gleichem Maße wie der Dichtungsring verschleißt, so bewegt sich der gesamte Dichtkopf weg vom Zylinderzapfen. Sollte die Rille so weit von der äußeren Führungskohle entfernt sein, wie sie breit ist ($Y=Z$), muß der Dichtungsring ersetzt werden.



Neuzustand

Rille ist vollkommen sichtbar;
Dichtungsring muß ersetzt werden

Halteösen für Verdrehsicherungen

Der Gebrauch von Verdrehsicherungen an selbsttragenden Dichtungsköpfen ist gängige Praxis, insbesondere bei höheren Geschwindigkeiten und Drücken. Dadurch ist gewährleistet, dass der Dichtungskopf nicht mitdreht, auch wenn er, aus welchem Grund auch immer, blockiert. Darüber hinaus erhöht die Verdrehsicherung die Standzeit des Verbindungsschlauches, da dieser somit keiner Verdrehung oder Verspannung mehr unterliegt.

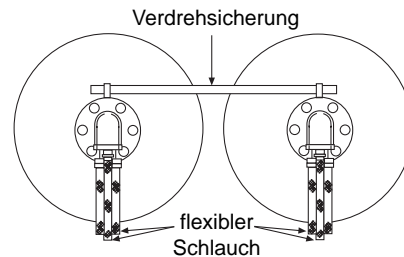
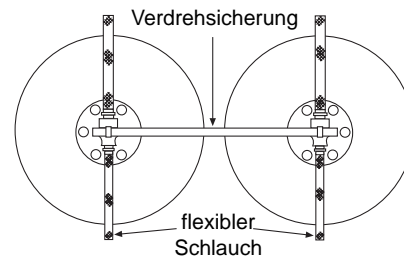
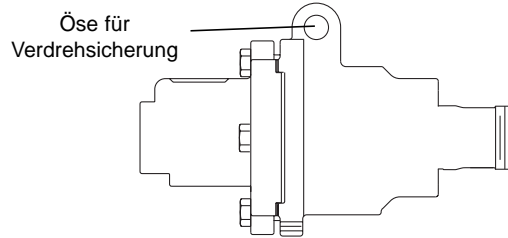


TABELLE 2

EMPFOHLENE MINDEST-SCHLAUHLÄNGEN

Schlauchgröße	Min.-Länge (mm)
1/4"	200
3/8"	250
1/2"	250
3/4"	300
1"	380
1-1/4"	450
1-1/2"	450
2"	530
2-1/2"	610
3"	690

TABELLE 3

EMPFOHLENE GRÖßE DER VERDREHSICHERUNG

Dichtkopfgröße	Modell	Stangen-Ø
3/4"	3200	10 mm
1"	3300	10 mm
1-1/4"	3400	12 mm
1-1/2"	3500	16 mm
2"	3550	20 mm
2-1/2"	3600	20 mm
3"	3700	25 mm

Abmessungen in mm sind unverbindlich.
Verbindliche Zeichnungen auf Anfrage

Die Kadant Johnson-Garantie

Kadant Johnson-Produkte haben einen hohen Qualitätsstandard. Sie wünschen einwandfreie Leistung und diese garantieren wir. Die Garantie wird dem Erstkäufer gewährt und erstreckt sich auf fehlerfreies Material und fehlerfreie Fertigung; sie gilt für einen Zeitraum von einem Jahr ab Lieferdatum. Es gilt als ausdrücklich vereinbart, dass Kadant Johnson's Haftung auf die Reparatur des defekten Gegenstandes oder nach unserer Wahl auf den Austausch gegen ein einwandfreies Produkt gleichen Umfangs begrenzt ist.

KADANT
JOHNSON

www.kadantjohnson.com